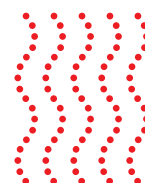




# SpeedUp™

Lekki system ogrzewania podłogowego

**Szybka Instalacja – Szybka Reakcja**



# SpeedUp™ – Po Prostu Szybciej

Technologia tradycyjnego mokrego systemu ogrzewania podłogowego jest czasochłonna, a wykonanie wylewki nie należy do prac czystych. Poza tym, tradycyjny system mokry nie reaguje tak szybko, jak życzył by sobie tego użytkownik. SpeedUp™, lekki system ogrzewania podłogowego firmy Danfoss pokonuje te przeszkody, oferując maksymalną łatwość montażu i szybki czas reakcji na zmianę temperatury w pomieszczeniu.

## Lekki system ogrzewania podłogowego

System Danfoss SpeedUp™ jest lekkim systemem ogrzewania podłogowego, ponieważ nie wymaga wykonywania wylewki. Dzięki temu uzyskujemy szybszy, łatwiejszy montaż, krótsze czasy podgrzewania i schładzania. System zapewnia użytkownikowi takie korzyści jak oszczędność energii i większy komfort ciepłny.

## Dlaczego SpeedUp™?

Styropianowy panel grzewczy systemu SpeedUp™ jest na całej górnej powierzchni pokryty aluminium, co zapewnia doskonale rozprowadzanie ciepła. Pomysłowa konstrukcja systemu ogrzewania podłogowego SpeedUp™ pozwala na rozstaw rur do 250 mm bez obniżenia jego wydajności cieplnej. Dzięki temu można zaoszczędzić wiele metrów rury, a co za tym idzie czasu i pieniędzy. Panel grzewczy SpeedUp™ jest najmocniejszym na rynku panelem przenoszącym obciążenie do 240 kPa.

## System SpeedUp™ – szybszy proces budowania

Przy systemie SpeedUp™ nie trzeba czekać na wyschnięcie wylewki, co skraca czas i obniża koszty budowy. Zarówno instalator, jak i użytkownik będą zadowoleni z korzyści, jakie gwarantuje zastosowanie systemu SpeedUp™:

- » Podłoga jest gotowa do użytkowania natychmiast po zainstalowaniu,
- » Wystarczy jedna wizyta na placu budowy dla zainstalowania systemu,
- » Krótszy proces realizacji inwestycji,
- » Brak ryzyka uszkodzenia rury,
- » Brak konieczności dosuszania wylewki.



## System SpeedUp™ doskonale nadaje się do modernizacji

W przypadku prac modernizacyjnych, systemy ogrzewania podłogowego są często wykluczane pomimo dużego zainteresowania ze strony klienta. Najczęściej przyczyną rezygnacji z systemu ogrzewania podłogowego są trudności z instalowaniem tradycyjnych systemów mokrych, jak np. niska nośność stropów drewnianych lub zbyt duża wysokość zabudowy systemu mokrego w stosunku do wysokości pomieszczenia. System Danfoss SpeedUp™ zapewnia małą wysokość konstrukcji (rzędu 5 cm) i idealnie nadaje się do prac modernizacyjnych.

## System SpeedUp™ nadaje się do każdego rodzaju wykończenia podłogi

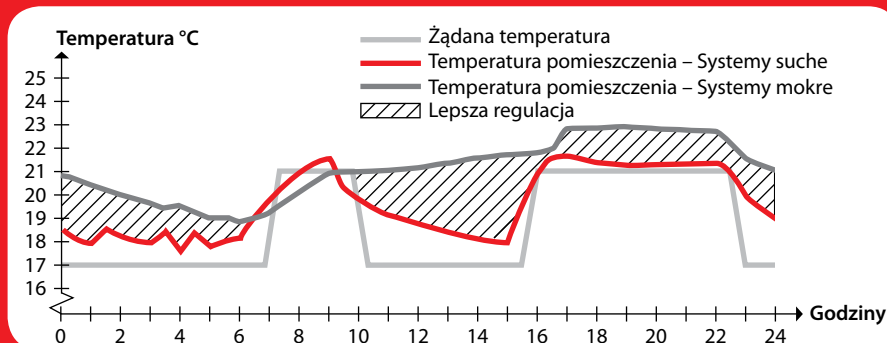
Pokrycia podłogi takie jak deski, parkiet a nawet panele podłogowe mogą być instalowane bezpośrednio na powierzchni paneli grzewczych systemu SpeedUp™. W przypadku, gdy klient życzy sobie wyłożenia podłogi wykończeniami o niewielkiej grubości (dywany/wykładziny, płytki ceramiczne, linoleum itd.) na panelach grzewczych systemu SpeedUp™ po prostu należy położyć dodatkową warstwę systemowych płyt wzmacniających.

## Tylko 5 cm wysokości konstrukcji łącznie z wykończeniem podłogi!



## Dokładna Regulacja

Porównanie tradycyjnego systemu mokrego z systemem lekkim (patrz ilustracja obok) wyraźnie pokazuje różnice czasu reagowania obu systemów na zmiany żądanej temperatury w pomieszczeniu. System lekki z **systemem regulacji CF2** reaguje prawie natychmiast, zapewnia pełną kontrolę nad systemem i gwarantuje, że zainstalowany system ogrzewania podłogowego utrzyma maksymalny komfort ciepłny przez cały czas.



# SpeedUp™ – Lepsza praca

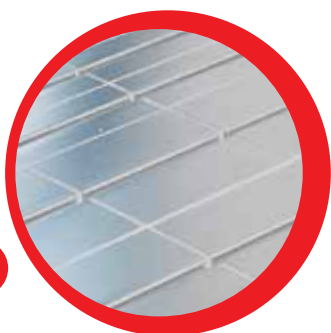
Wszystkie elementy systemu SpeedUp™ są produkowane z myślą o łatwości instalowania i jego wydajności. Poszczególne elementy systemu zostały zoptymalizo-

wane w każdym szczególe dla zapewnienia łatwości i szybkości instalowania, a to w efekcie oznacza, że cały system ogrze-

wania podłogowego może łatwo zostać zainstalowany przez jednego człowieka! System SpeedUp™ to:

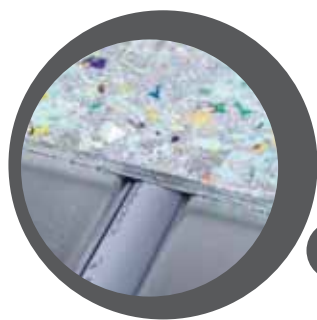
## ● Naklejone płyty aluminiowe

Panele styropianowe z naklejonymi płytami aluminiowymi oszczędzają czas montażu.



## ● Wszędzie aluminium

Panel grzewczy SpeedUp™ na całej górnej powierzchni jest pokryty aluminium, co zapewnia równomierne i optymalne rozprzewadzenie ciepła.



## ● 5 mm recykulowanej magii

Płyta wzmacniająca zapewnia minimalną wysokość konstrukcji. Materiały z recykulacji i wiórki aluminiowe, z których wykonana jest płyta – umożliwiają efektywne przenikanie ciepła.

## ● Nacięte linie łamania

Łatwe odłamywanie części panelu grzewczego i dopasowanie go dożądanego wymiaru.



## ● Mały ciężar elementów

Mały ciężar elementów oznacza, że prace instalacyjne mogą być wykonane tylko przez jednego człowieka.



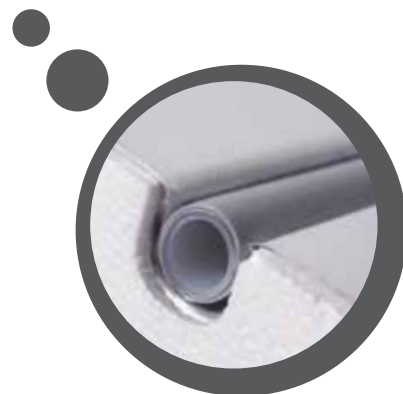
## ● Rury z pamięcią

Raz zgięta rura zachowuje ustalony kształt, co czyni montaż łatwiejszym niż kiedykolwiek.



## ● Sprowadzenie montażu rur do zwykłego wciśnięcia

Rurę wystarczy wcisnąć w wycięty w panelu grzewczym kanał w kształcie litery  $\Omega$ . Brak ostrych brzołów eliminuje ryzyko uszkodzenia rury.



## Oszczędność energii nawet do 15%

W tradycyjnym systemie mokrym ogrzewania podłogowego osiągnięcie żądanej temperatury w pomieszczeniu może trwać kilka godzin. Lekki system Danfoss SpeedUp™ realizuje ją w czasie krótszym niż 30 minut. Krótki czas reakcji systemów ogrzewania podłogowego SpeedUp™ oznacza zmniejszenie zużycia energii nawet do 15%. System SpeedUp™

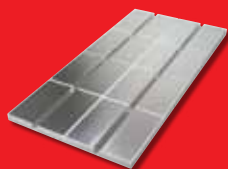
umożliwia odczuwanie komfortu ciepłego szybciej niż kiedykolwiek. W przypadku systemu SpeedUp™ wystarczy ustawić żądaną temperaturę na termostacie bezprzewodowego układu regulacji CF2 i obserwować jak osiągnana jest żądana temperatura w czasie licznym w minutach.

- » Mniejsza pojemność cieplna w porównaniu z wylewką,
- » Rury umieszczone bardzo blisko powierzchni podłogi,
- » Wysoka efektywność wymiany ciepła dzięki płytom aluminiowym, z których zbudowany jest wymiennik „Counter Cross Slow”.

SpeedUp™

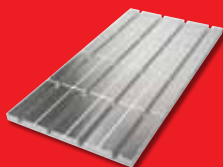
## Panele Grzewcze SpeedUp™

### Rozstaw rur 250 mm



Panel grzewczy CZ 0,5 m<sup>2</sup>  
FH-SA  
Nr katalogowy 088X0100

### Rozstaw rur 125 mm



Panel grzewczy EZ 0,5 m<sup>2</sup>  
FH-SB  
Nr katalogowy 088X0101

## Panele SpeedUp™

### Rozstaw rur 250 mm



Panel czołowy CZ  
4 szt.  
FH-CS  
Nr katalogowy 088X0102



Panel czołowy CZ  
4 szt.  
Wersja z aluminium  
Nr katalogowy 088X0112



Panel zasilający  
/powrotny CZ 0,5 m<sup>2</sup>  
FH-CG  
Nr katalogowy 088X0106

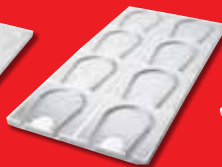


Panel pusty BP  
0,5 m<sup>2</sup>  
FH-SF  
Nr katalogowy 088X0105

### Rozstaw rur 125 mm



Panel czołowy EZ  
4 szt.  
FH-SD  
Nr katalogowy 088X0103



Panel czołowy EZ  
4 szt.  
Wersja z aluminium  
Nr katalogowy 088X0113

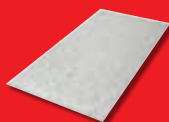


Panel zasilający  
/powrotny EZ 0,5 m<sup>2</sup>  
FH-SH  
Nr katalogowy 088X0107



Panel czołowy  
krzyżujący,  
CO FH-SE  
Nr katalogowy 088X0104

## Płyta nośna



Płyta wzmacniająca do  
płytek ceramicznych i paneli  
podłogowych 0,69 m<sup>2</sup>  
FH-SBB  
Nr katalogowy 088X0115

## Narzędzie



Wycinarka termiczna  
FH-TOM  
Nr katalogowy 088X0612

## SpeedUp™ Elementy Wspierające



Listwa wspornikowa  
przyścienna 1 m  
FH-SFE  
Nr katalogowy 088X0134



Folia systemowa 50 m<sup>2</sup>  
FH-SL  
Nr katalogowy 088X0130



Listwa wspornikowa 0,25 m  
FH-SFF  
Nr katalogowy 088X0135



Aluminiowa płyta grzewcza  
0,12 m<sup>2</sup>  
FH-SI  
Nr katalogowy 088X0110



Dylatacja obwodowa 50 m  
FH-SK  
Nr katalogowy 088X0122



Stalowa płyta nośna 0,16 m<sup>2</sup>  
FH-SJ  
Nr katalogowy 088X0111